



AURA

BYDLENÍ STATENICE



VILLA EXCLUSIVE

BR34 | 6+kk | 309 m²

pozemek 1202 m²

dispozice
disposition | **6+kk**

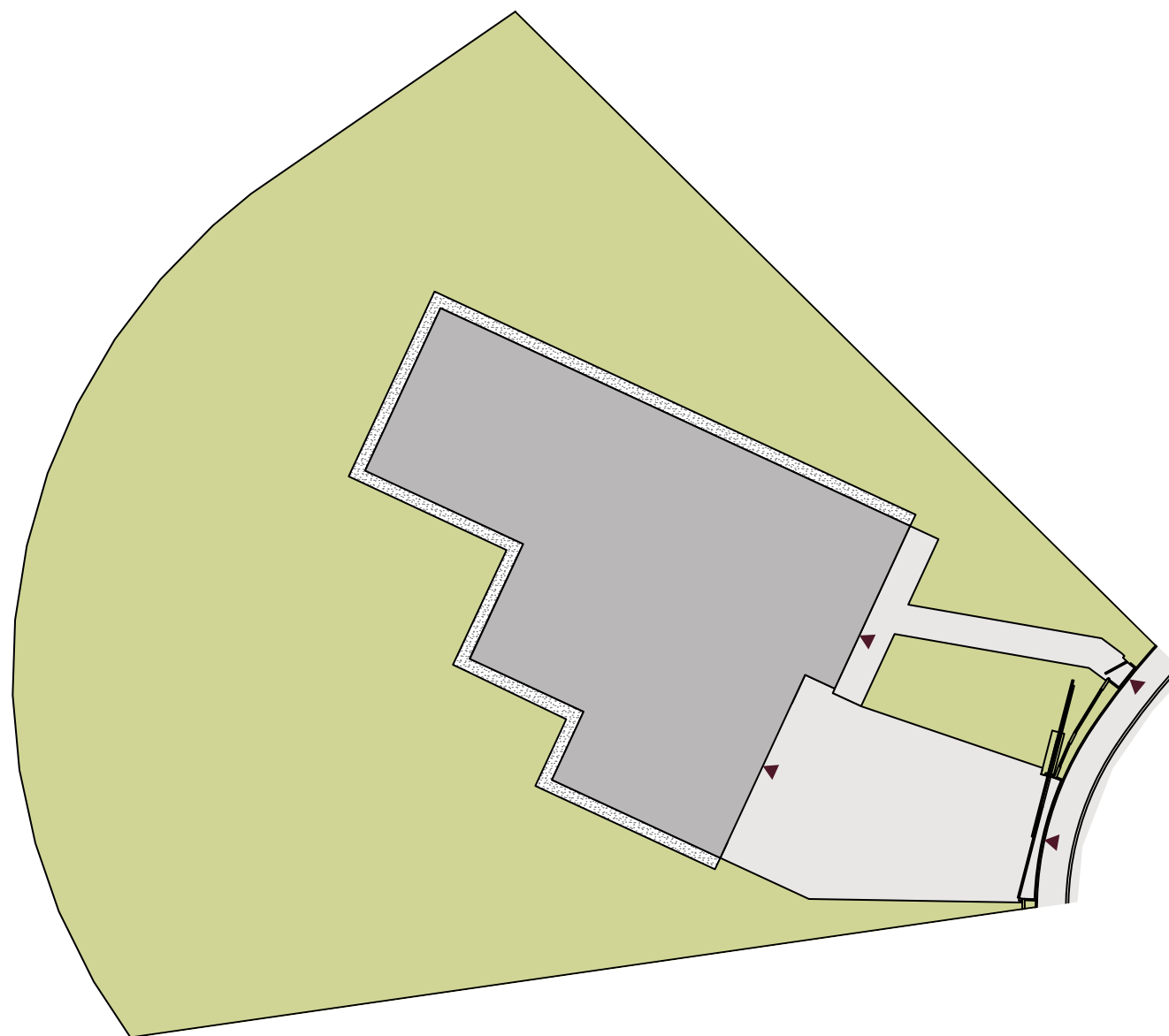
užitná plocha domu
usable floor area | **308,5 m²**

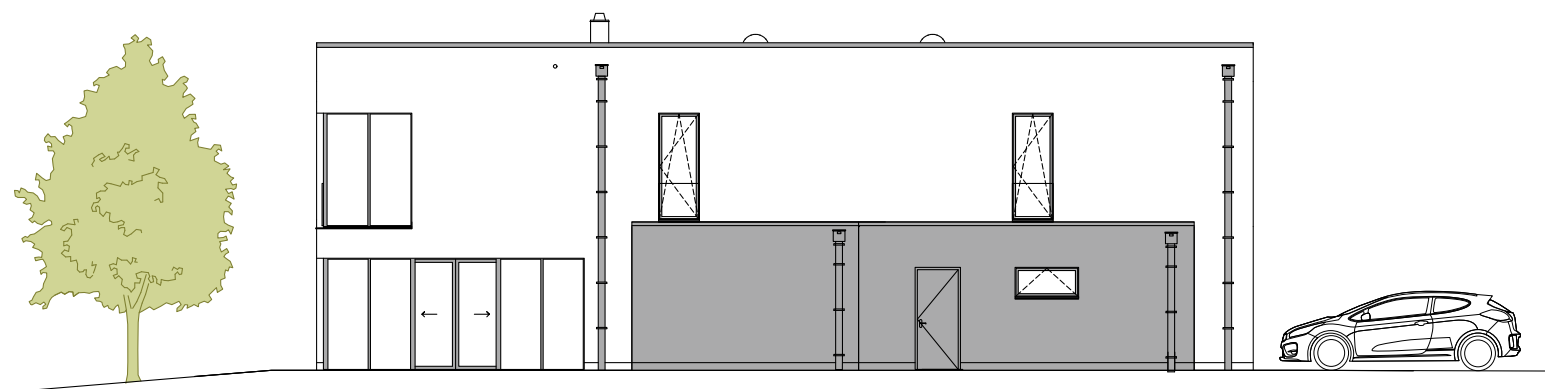
zastavěná plocha
built-up area | **232,5 m²**

pozemek
plot | **1202 m²**

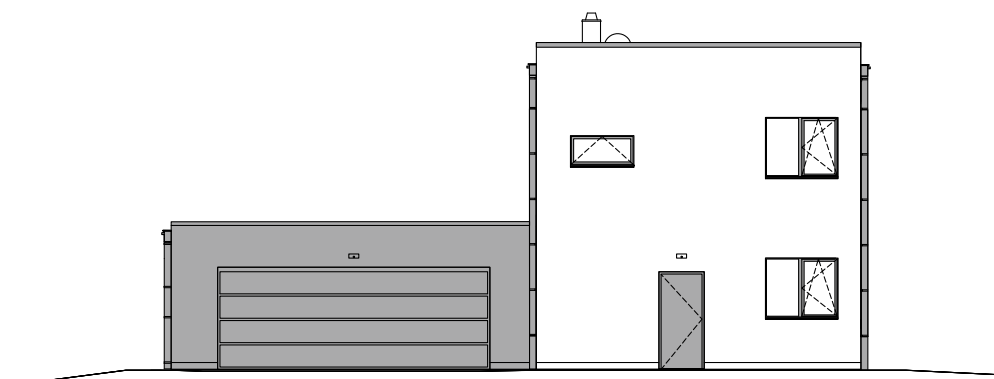
zahrada
garden | **969,5 m²**

SITUACE – 1. ETAPA

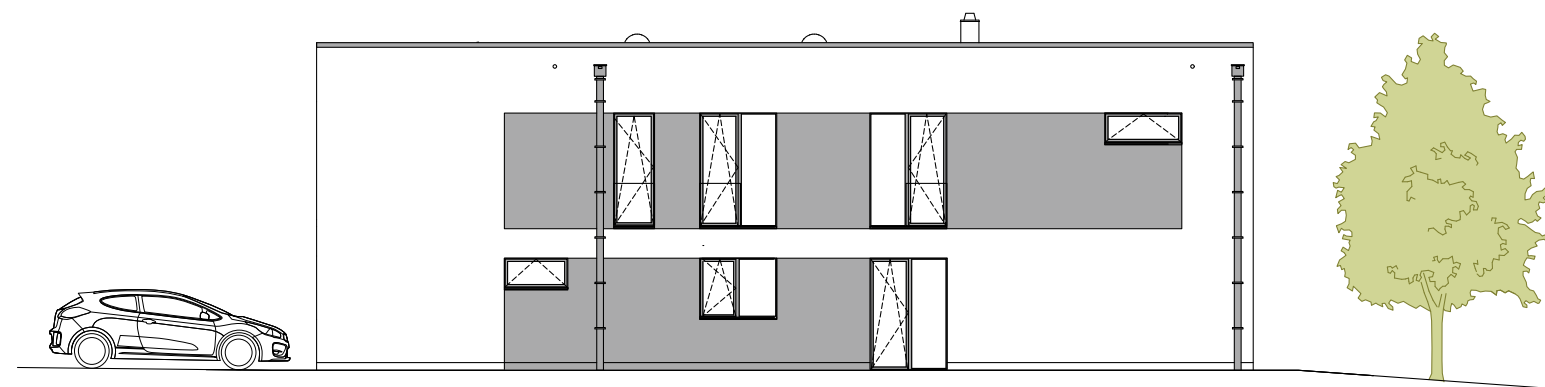




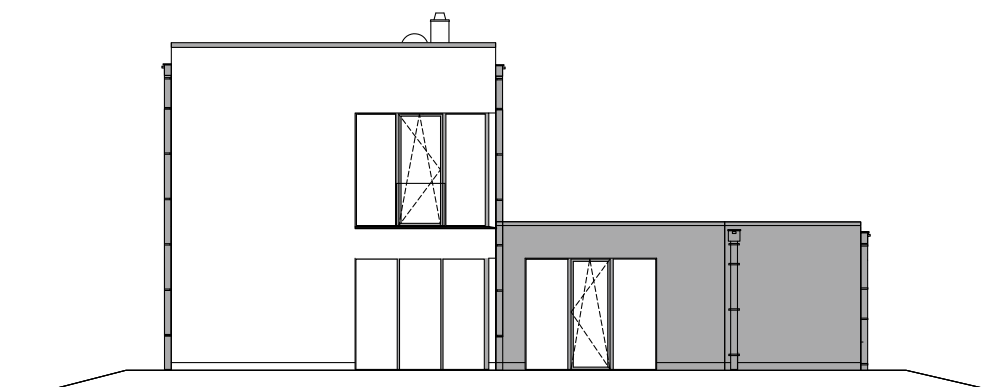
Jižní pohled | Southern view



Východní pohled | Eastern view



Severní pohled | Northern view



Západní pohled | Western view

VILLA EXCLUSIVE

BR34 | 6+kk

1.NP | GROUND FLOOR

1.01	garáž garage	50,9 m ²
1.02	technická místnost technical room	4,8 m ²
1.03	zádveř vestibule	13,2 m ²
1.04	pracovna workroom	8,9 m ²
1.05	WC toilet	4,0 m ²
1.06	sklad storage	4,1 m ²
1.07	obývací pokoj s kuchyní living room with kitchen	86,5 m ²
1.08	relaxační zóna relaxation zone	11,1 m ²
1.09	předsíň antechamber	4,3 m ²
1.10	WC toilet	2,8 m ²
1.11	sauna sauna	4,2 m ²

UŽITNÁ PLOCHA 1.NP | USABLE AREA GROUND FLOOR 194,8 m²

2.NP | 1st FLOOR

2.01	chodba corridor	22,4 m ²
2.02	koupelna bathroom	7,4 m ²
2.03	ložnice bedroom	18,8 m ²
2.04	šatna wardrobe	7,9 m ²
2.05	ložnice bedroom	11,3 m ²
2.06	pokoj pro hosty guest room	10,9 m ²
2.07	šatna wardrobe	6,4 m ²
2.08	koupelna bathroom	7,8 m ²
2.09	hlavní ložnice master bedroom	20,8 m ²

UŽITNÁ PLOCHA 2.NP | USABLE AREA 1st FLOOR 113,7 m²

UŽITNÁ PLOCHA CELKEM | TOTAL USABLE AREA 308,5 m²

PODLAHOVÁ PLOCHA CELKEM | TOTAL FLOOR AREA 330,4 m²

