

BYTOVÝ DŮM B1

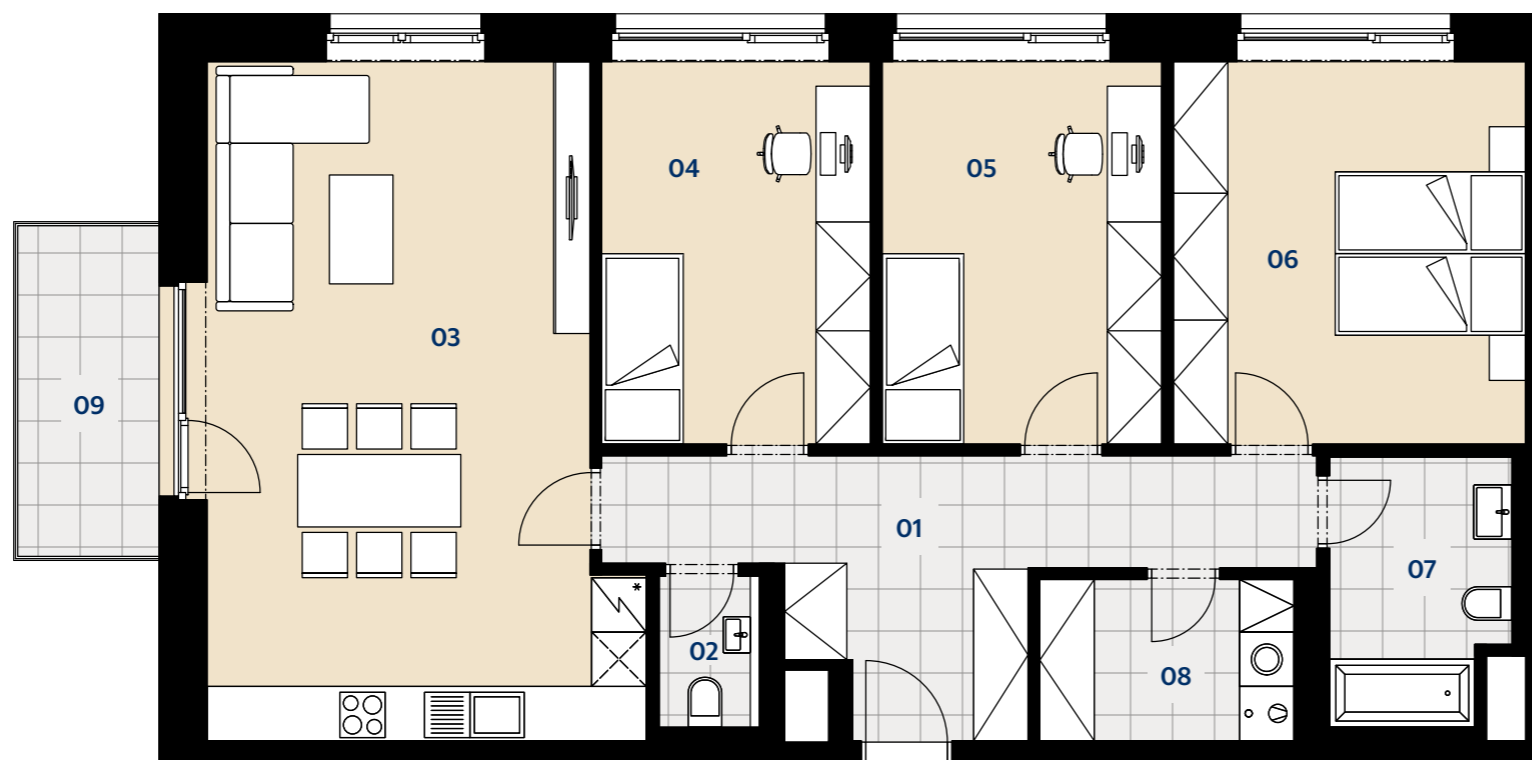
byt 121 | 2.NP | 4+kk | 111,7 m²

01	Chodba Corridor	14,8 m ²
02	WC Toilet	1,9 m ²
03	Obývací pokoj s kuchyní Living room & kitchen	33,8 m ²
04	Pokoj Room	13,1 m ²
05	Pokoj Room	13,6 m ²
06	Ložnice Bedroom	17,0 m ²
07	Koupelna Bathroom	5,6 m ²
08	Komora Utility room	5,2 m ²

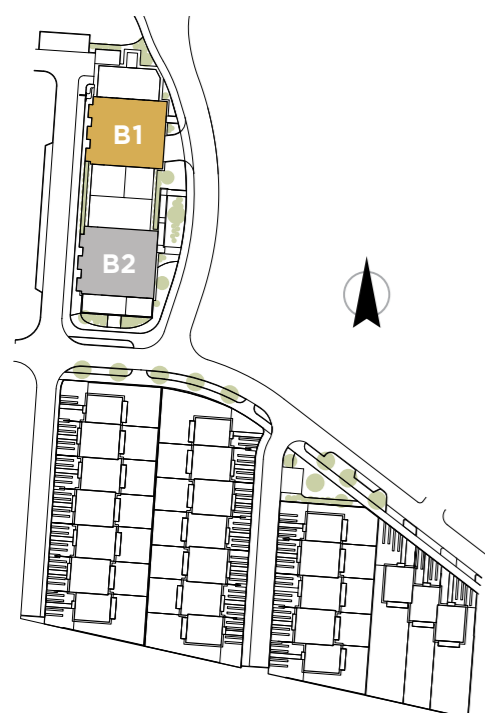
OBYTNÁ PLOCHA CELKEM | TOTAL LIVING AREA 105,0 m²

PODLAHOVÁ PLOCHA CELKEM | TOTAL FLOOR AREA 111,7 m²

09 Balkon | Balcony 6,2 m²



2.NP | 1st floor



Situace etapy | Phase layout



Jižní pohled | Southern view