



AURA

BYDLENÍ STATENICE



VILLA GRANDE

AL24 | 5+kk | 241 m²
pozemek 1000 m²

dispozice
disposition | **5+kk**

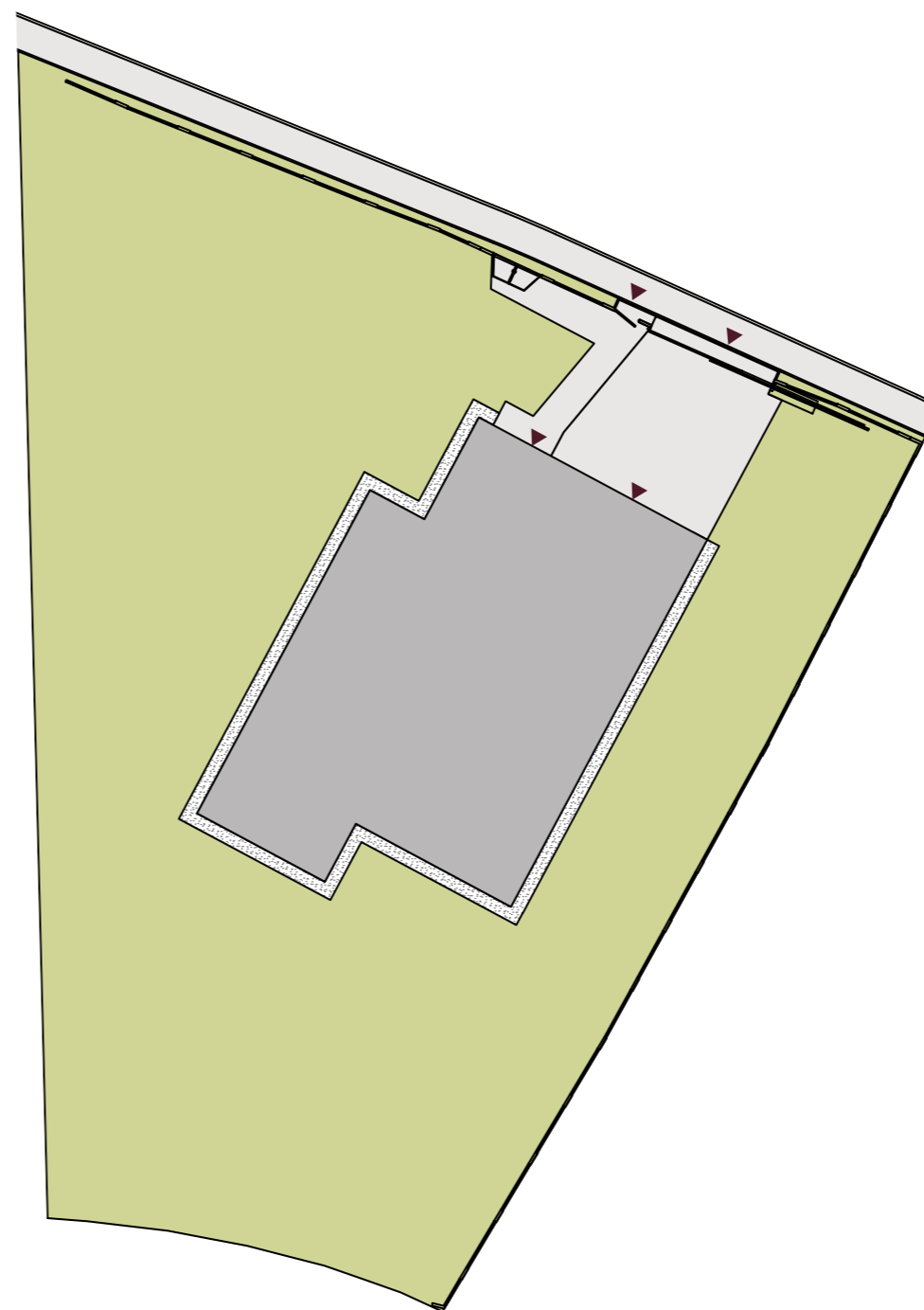
užitná plocha domu
usable floor area | **240,9 m²**

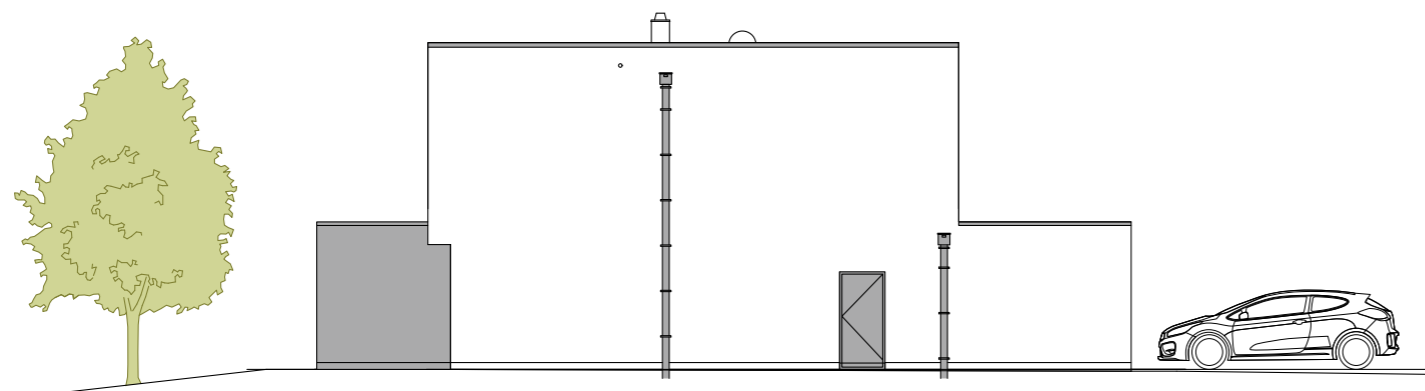
zastavěná plocha
built-up area | **179 m²**

pozemek
plot | **1000 m²**

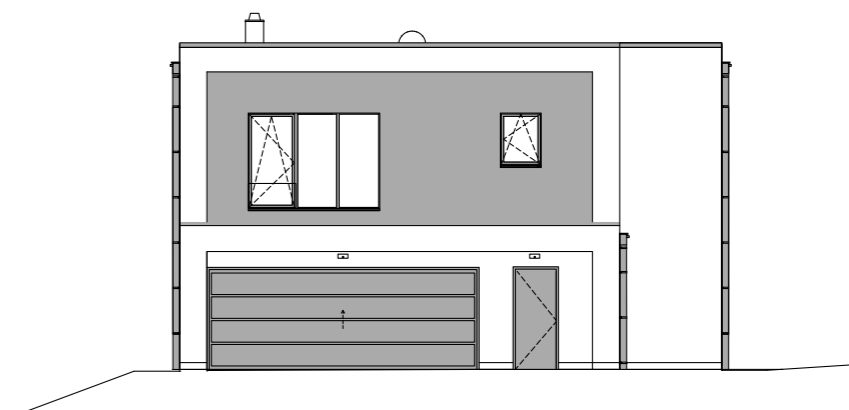
zahrada
garden | **821 m²**

SITUACE – 1. ETAPA

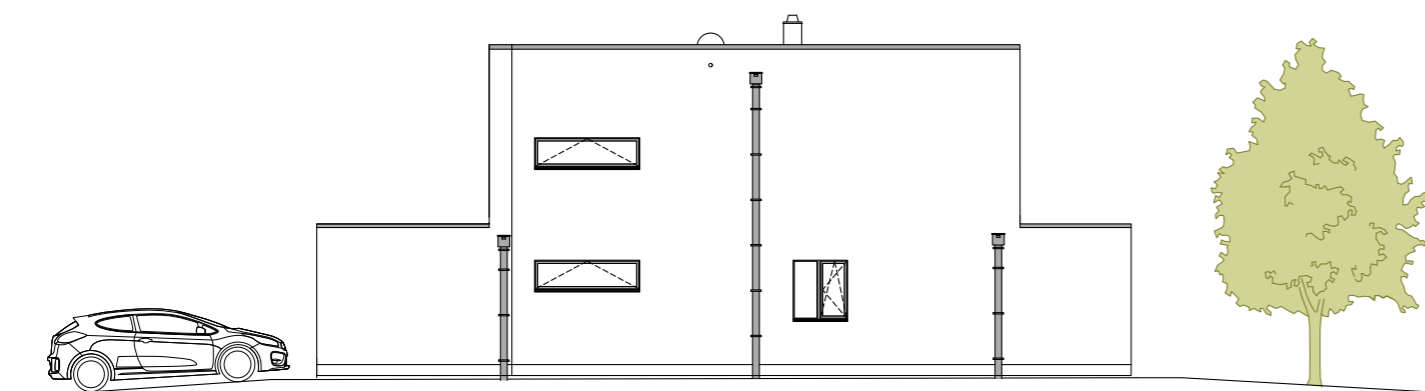




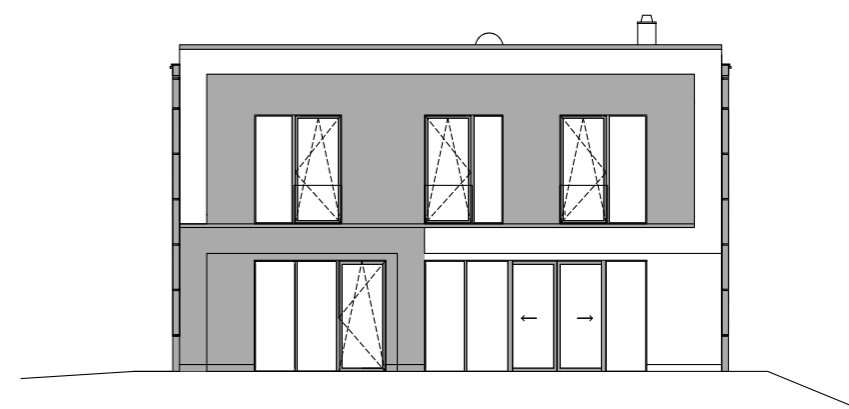
Východní pohled | Eastern view



Severní pohled | Northern view



Západní pohled | Western view



Jižní pohled | Southern view

VILLA GRANDE

AL24 | 5+kk

1.NP | GROUND FLOOR

1.01	zádveří vestibule	10,2 m ²
1.02	schodiště staircase	22,3 m ²
1.03	obývací pokoj s kuchyní living room with kitchen	61,6 m ²
1.04	sklad storage	3,1 m ²
1.05	technická místnost technical room	2,9 m ²
1.06	koupelna bathroom	6,3 m ²
1.07	garáž garage	39,1 m ²

UŽITNÁ PLOCHA 1.NP | USABLE AREA GROUND FLOOR 145,5 m²

2.NP | 1st FLOOR

2.01	chodba corridor	10,4 m ²
2.02	pokoj room	19,1 m ²
2.03	pokoj room	15,1 m ²
2.04	hlavní ložnice master bedroom	15,1 m ²
2.05	šatna wardrobe	8,0 m ²
2.06	koupelna bathroom	7,8 m ²
2.07	koupelna bathroom	7,0 m ²
2.08	pracovna workroom	12,9 m ²

UŽITNÁ PLOCHA 2.NP | USABLE AREA 1st FLOOR 95,4 m²

UŽITNÁ PLOCHA CELKEM | TOTAL USABLE AREA 240,9 m²

PODLAHOVÁ PLOCHA CELKEM | TOTAL FLOOR AREA 264,3 m²

